

Lisboa - La otra guía

LOS RINCONES SECRETOS DE LOS LISBOETAS



EDITORIAL JONGLEZ

01

ALGUNOS HOTELES QUE NOS ENCANTAN

Lisboa está llena de hoteles con encanto, pero lógicamente, no todos merecen atención. Esta es nuestra selección:

> **Palácio Príncipe Real**

El hotel Palácio Príncipe Real, que ocupa los muros de un palacio construido en 1877, tiene una ubicación perfecta, como así lo indica su nombre, a pocos pasos de Príncipe Real y a un minuto andando de la encantadora Praça das Flores (ver pág. 93).

Azulejos preciosos en uno de sus salones, habitaciones grandes, una piscina magnífica y un jardín interior (algo poco habitual en pleno centro de Lisboa), trato impecable de los propietarios ingleses, Miles y Gail... En definitiva, un hotel de gran calidad.



 **PALÁCIO PRÍNCIPE REAL**
R. DE SÃO MARÇAL 77



palacioprincipereal.com

Instagram: [@palacioprincipereal](https://www.instagram.com/palacioprincipereal)



© FRANCISCO NOGUEIRA





FOTOS © YVES DURONSOY

> Tarabel Lisbon

En el encantador barrio residencial de Lapa, pero a unos minutos de algunos de los mejores restaurantes de Lisboa, el Tarabel es uno de los hoteles más bonitos de Lisboa (¿el más bonito quizá?), igual que su hermano mayor en Marrakech. Una decoración refinada sumamente lograda, un recibimiento encantador, una preciosa piscina al fondo del jardín escalonado y una cocina de calidad reservada a los huéspedes... Un auténtico acierto.

 **TARABEL LISBON**
R. SACRAMENTO À LAPA 15



+351 21 405 0450

tarabellisbon.com

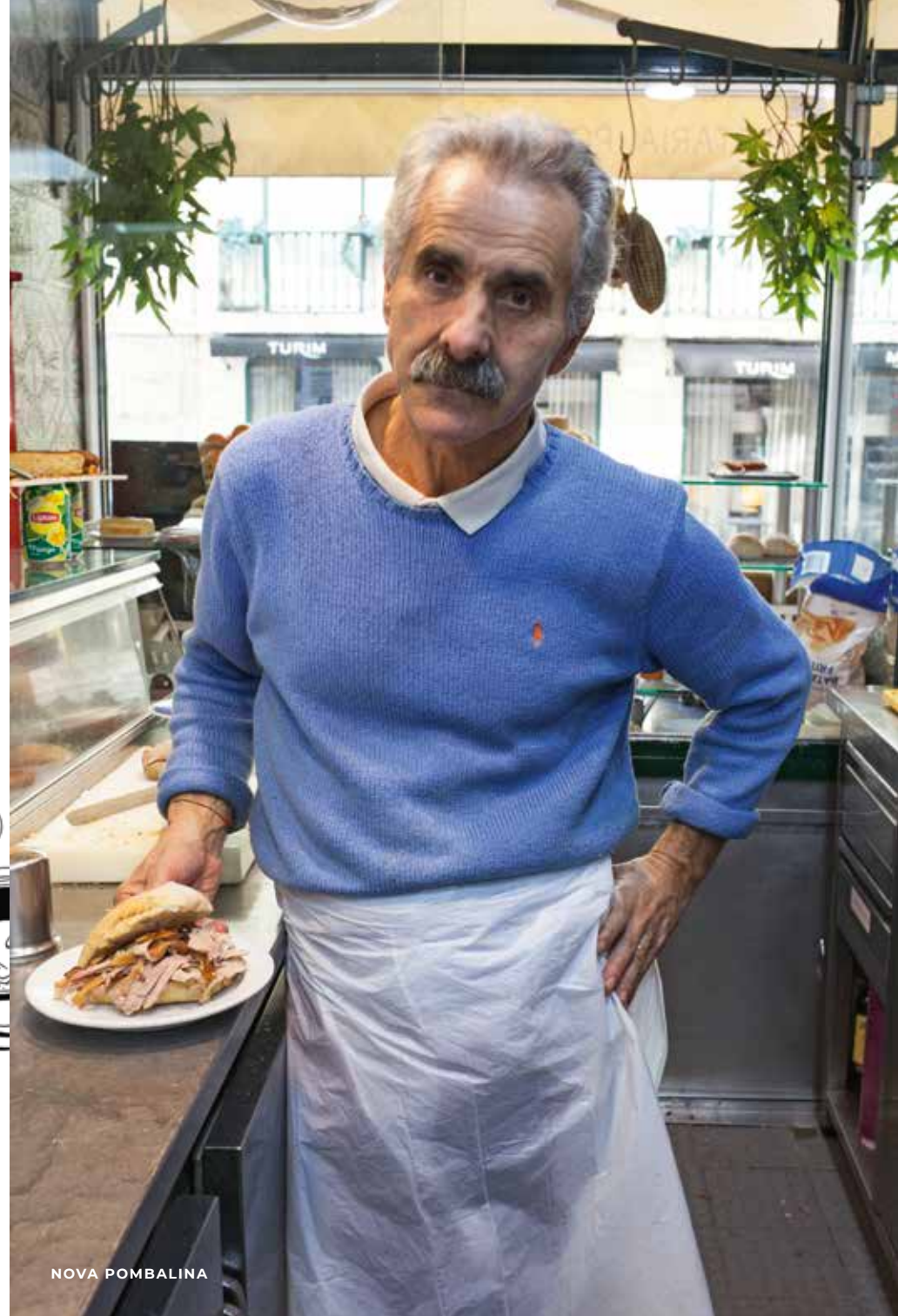
Instagram: @tarabellisbon



03

COMERSE UNA *BIFANA*

La *bifana* es para los portugueses lo que el pincho de tortilla para los españoles. Una solución fácil, rápida, barata y con pocas probabilidades de decepcionarte. Entre dos rebanadas de *papo seco* (el pan portugués), unos filetes de lomo muy finos marinados al vino blanco, zumo de limón, hojas de laurel, pimentón, ajo y regados con el jugo de su propia cocción. Le das una untadita de mostaza para darle un toque de sabor extra y terminas con unas copas de vino. Y si lo tuyo es la gula, te recomendamos el *leitão*, un bocadillo de cochinito asado típicamente portugués.



Para la bifana:

📍 **AS BIFANAS DO AFONSO**
R. DA MADALENA 146

[instagram.com/explore/locations/
440586039731769/as-bifanas-do-afonso](https://www.instagram.com/explore/locations/440586039731769/as-bifanas-do-afonso)

Para el leitão:

📍 **NOVA POMBALINA**
RUA DO COMÉRCIO 2

+351 21 887 4360

NOVA POMBALINA



FOTOS © FOUR SEASONS HOTEL RITZ LISBON

07

PISTA DE *RUNNING* DE 400 METROS EN UNA AZOTEA

Entra en el hotel, dirígete al ascensor con paso seguro, dale al botón -1. Cuando llegues al spa, compra una entrada para todo el día. Cámbiate, coge el ascensor de nuevo y sube a la planta 11. Espejismo frente al Tajo, una pista de running ahí, en el tejado. Para correr bajo el sol, retar a las nubes, con las piernas al aire, la mirada abrazando Lisboa a 360°. Simplemente mágico*.

**Como la magia es bastante cara, esta pista de running 5 estrellas sería perfecta como regalo. La entrada para un día incluye el uso del gimnasio y del spa. Te garantizamos que no te vas a arrepentir (o la persona a quien se lo regales).*



FOUR SEASONS HOTEL RITZ LISBON
R. RODRIGO DA FONSECA 88



+351 21 381 1400

fourseasons.com



12

UN APERITIVO BAJO LAS ESTRELLAS EN UNAS ESCALERAS LISBOETAS

Cuando te hayas hartado de bacalao, ve a este pequeño restaurante escondido en un *beco* (callejón) del antiguo barrio de la Mouraria. Inaugurado en 2012, fue el primer restaurante vegano de la ciudad.

Te encontrarás con clientes habituales, vecinos y viajeros de paso, sentados en escaleras convertidas en terraza.

En los días de buen tiempo, hay músicos que tocan al pie de las escaleras, como en un anfiteatro al aire libre. Perfecto para tomarte algo al final del día.



THE FOOD TEMPLE © TAMARA SELIVAN



© LUCIE ETCHEBERS



THE FOOD TEMPLE © MARIA MEDICI

 **THE FOOD TEMPLE**
BECO DO JASMIM 18

+351 21 887 4397

thefoodtemple.com
Instagram: @the_food_temple





© ALAMY / PICTURELIBRARY

22

UN BAR NOCTURNO PARA TOMARSE LAS COSAS CON CALMA

Detrás de su fachada *art nouveau*, el FoxTrot es un bar histórico creado por Luís Pinto Coelho (a quien también debemos el magnífico, aunque demasiado turístico, Pavilhão Chinês).

Nos encanta su ambiente cálido, sus lámparas de araña, sus tranquilos reservados y sus bancos de terciopelo, que evocan la atmósfera acogedora y llena de historia de un viejo pub inglés.

Entre dos buenos cócteles, también puedes jugar al billar o comer algo, especialmente el *prego no pão* (bocadillo de carne), un gran clásico lisboeta.

Un lugar excelente para tomar algo cerca de Príncipe Real.



BAR FOX TROT
TV. DE SANTA TERESA 28



+351 213 952 697

barfoxtrot.pt

Instagram: @barfoxtrot

© THOMAS JONGLEZ

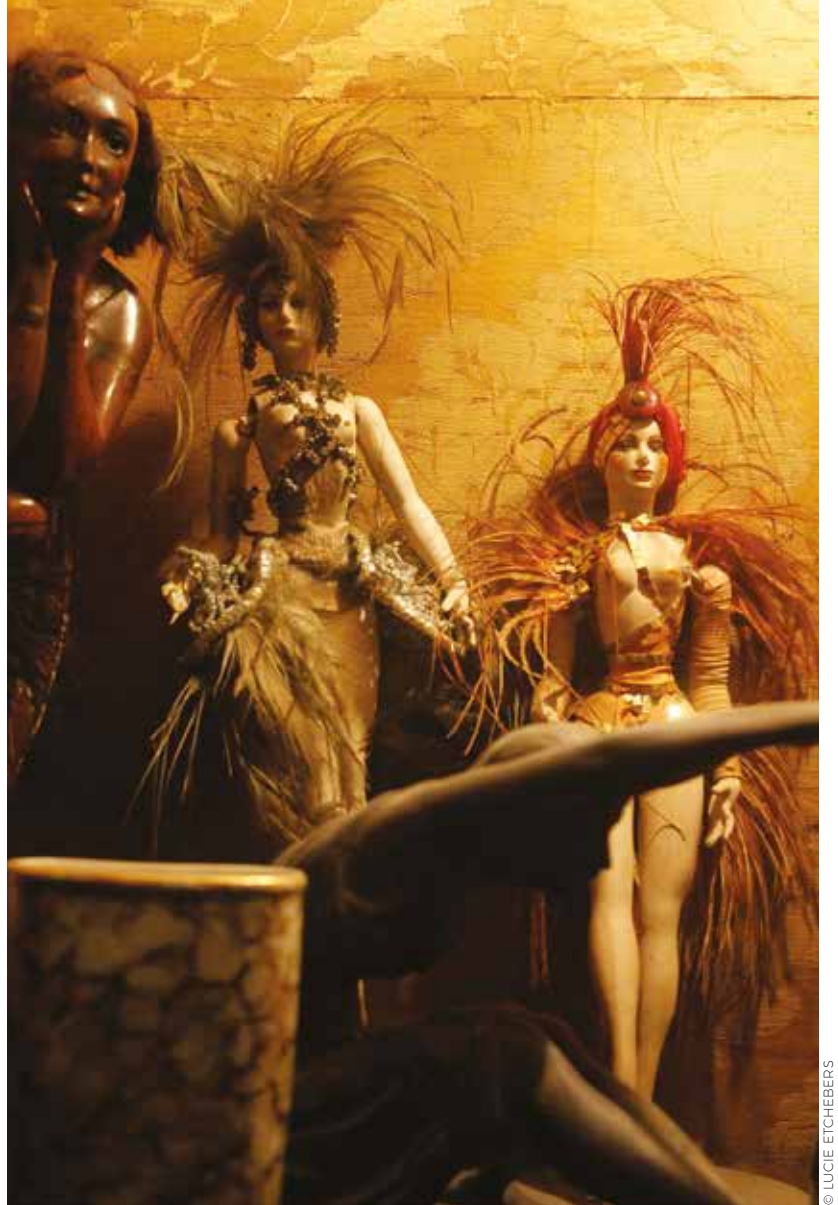


© LUCIE ETCHEBERS

© FOX TROT



© FOX TROT



© LUCIE ETCHEBERS



26

UNA OBRA MAESTRA DE LA GASTRONOMÍA JAPONESA

Con solo diez cubiertos alrededor de una barra en forma de U, Omakase Ri es un restaurante japonés excepcional donde te sientes casi un privilegiado por haber conseguido sitio.

No tienen carta (solo tienes que informar al amabilísimo equipo de cualquier intolerancia alimentaria); a partir de ahí, asistes durante dos horas (que pasan volando) a un auténtico desfile de platos cuya finura, refinamiento y precisión son espectaculares.

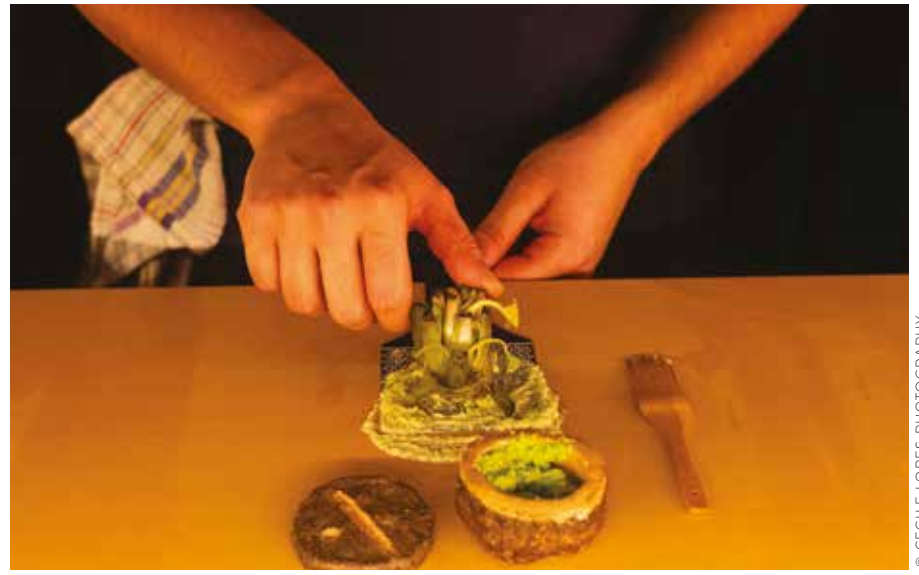
Evidentemente, todo está presentado exquisitamente y los productos son de una calidad perfecta: el *wasabi*, por ejemplo, no viene en un tubo, sino que es fresco, como en los mejores restaurantes de Japón. No te lo puedes perder.

OMAKASE RI
RUA GARCIA DE ORTA 71C
SHOPPING LAPA 71 STORE 1

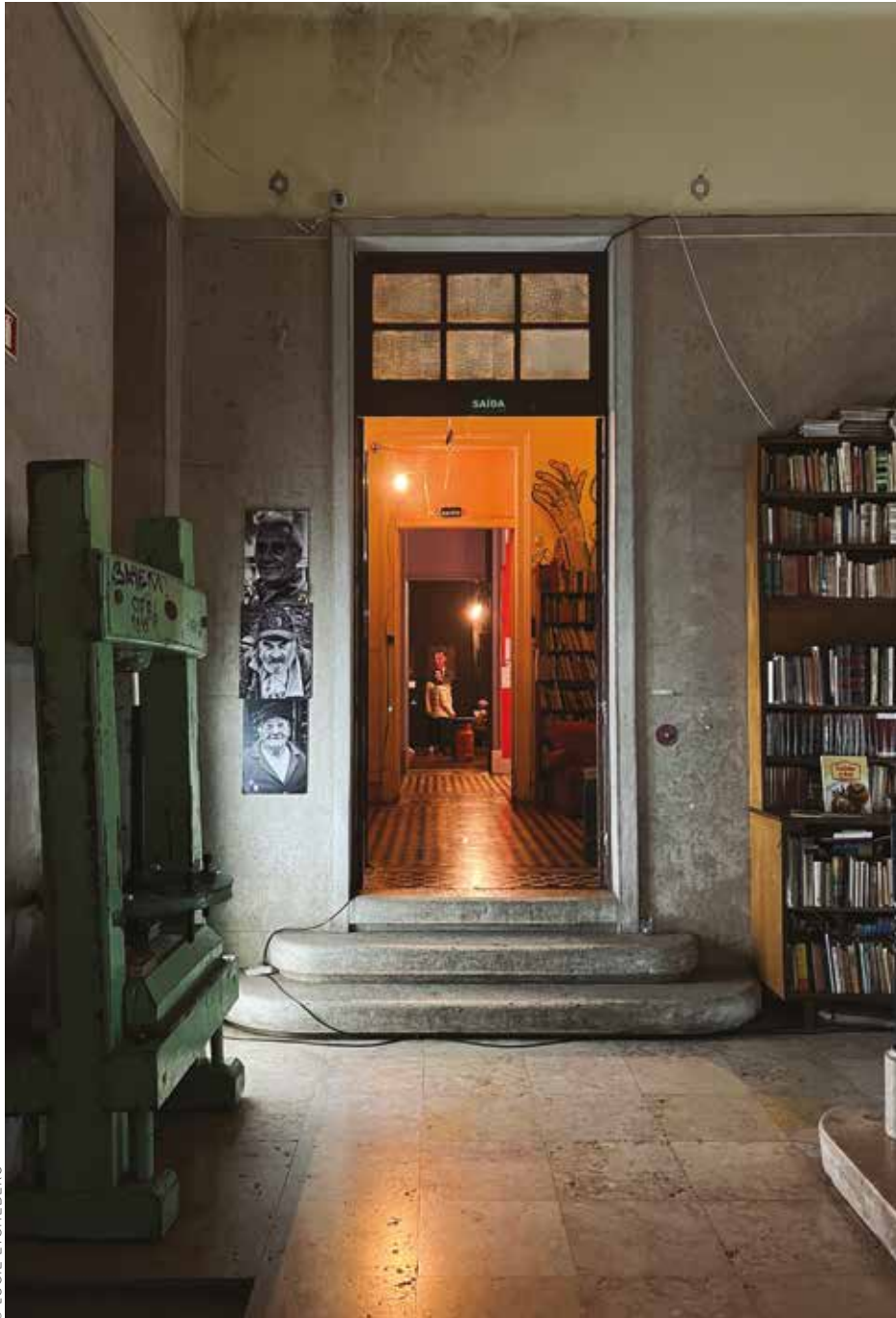
+351 91 409 4506
omakase.ri.com
Instagram: @omakase.ri

Es altamente recomendable reservar con mucha antelación o sino, confiar en un golpe de suerte para conseguir sitio a última hora





© CECILE LOPES PHOTOGRAPHY



31

UNA NOCHE ALTERNATIVA EN MARVILA

Al este, entre los vestigios industriales y el renacimiento cultural de Marvila, las noches lisboetas nunca han estado tan animadas.

Ubicada en una antigua fábrica de armamento abandonada desde hace muchos años –de ahí su nombre– la Fábrica Braço de Prata (la fábrica del brazo de plata) es, desde 2007, el espacio alternativo más interesante de la ciudad.

Este enorme escenario (doce salas) donde conviven restaurantes, conciertos, exposiciones, encuentros literarios, obras de teatro, clases de baile y *raves*, se reinventa todo el tiempo. Explora y déjate inspirar.



FÁBRICA BRAÇO DE PRATA
RUA DA FÁBRICA DO MATERIAL DE GUERRA 1
MARVILA



fabricabracodeprata.com

Instagram: [@fabricabracodeprata](https://www.instagram.com/fabricabracodeprata)



LISBOA
HEMOS PROBADO 1000 LUGARES
SOLO NOS HEMOS QUEDADO CON LOS MEJORES

Dormir en los hoteles con encanto más bonitos, correr por una pista entre las nubes, perderse bajo una canopia tropical, brindar con un lugareño, descubrir el escondite secreto de los cantantes de fado, explorar los mejores rincones de Marvila, pasar una noche surrealista en un palacio del siglo XVIII, sumergirse en el *underground* secreto lisboeta...

Hoteles con encanto, restaurantes excepcionales, bares escondidos, paseos secretos... La otra guía ofrece una selección exigente y ecléctica para todos los presupuestos. Pensada tanto para viajeros como para residentes, revela sitios cuidadosamente elegidos por autores locales, donde cada lugar es la promesa de un descubrimiento lejos de las multitudes. Una nueva manera de entender el arte de viajar.

«Una guía esencial» (*New York Times*)

EDITORIAL JONGLEZ

144 PÁGINAS

16.95€ - 17.95\$

info@editorialjonglez.com
www.editorialjonglez.com



ISBN: 978-2-38715-033-2

