

Lisbona - L'altra guida

LE CHICCHE NASCOSTE SVELATE DAGLI ABITANTI



EDIZIONI JONGLEZ

01

ALCUNI HOTEL CHE CI PIACCONO DAVVERO MOLTO

Lisbona è una realtà traboccante di hotel incantevoli, anche se non tutti meritano una nota speciale. Ecco la nostra personale selezione.

> **Palácio Príncipe Real**

Nel cuore di un palazzo del 1877, l'hotel Palácio Príncipe Real si trova, come è facilmente intuibile dal nome, a pochi passi da Príncipe Real e a solo un minuto a piedi dalla favolosa Praça das Flores (s.v. p. 93).

Bellissimi azulejo che è possibile ammirare all'interno di una delle hall, camere spaziose, una magnifica piscina e un giardino interno (una vera rarità per il centro di Lisbona) e un'accoglienza calorosa da parte dei proprietari, gli inglesi Miles e Gail...



 **PALÁCIO PRÍNCIPE REAL**
R. DE SÃO MARÇAL 77



palacioprincipereal.com

Instagram: [@palacioprincipereal](https://www.instagram.com/palacioprincipereal)



© FRANCISCO NOGUEIRA





FOTO © YVES DUPONSOY

> **Tarabel Lisbon**

Immerso nello splendido quartiere residenziale di Lapa, a pochi minuti a piedi da alcuni dei migliori ristoranti di Lisbona, il Tarabel è sicuramente uno degli hotel più belli di tutta Lisbona (forse addirittura il più bello), proprio come il suo fratello maggiore di Marrakech. Arredamento elegante perfettamente congegnato, accoglienza incantevole, una bellissima piscina situata proprio in fondo a un giardino su più piani, cucina di grande qualità riservata agli ospiti dell'hotel...Un vero successo.



TARABEL LISBON
R. SACRAMENTO À LAPA 15



+351 21 405 0450

tarabellisbon.com

Instagram: @tarabellisbon



03

GUSTARE UNA *BIFANA*

La *bifana* è per i portoghesi quello che il burro e prosciutto sono per i francesi. Una soluzione facile, veloce ed economica che difficilmente potrà deludervi. Tra due fette di *papo seco* (il pane portoghese), una bistecca di maiale dal gusto molto delicato, marinata in vino bianco secco, succo di limone, foglie di alloro, paprica, aglio e delicatamente annaffiata dai succhi di cottura. Da spalmare con senape poco prima di morderla per esaltarne il gusto, prima di terminare con qualche bicchiere di vino. Per una maggiore delicatezza, provate il *leitão*, un tipico panino portoghese preparato con maialino da latte.



Per la *bifana*:

📍 AS BIFANAS DO AFONSO
R. DA MADALENA 146

[instagram.com/explore/locations/
440586039731769/as-bifanas-do-afonso](https://www.instagram.com/explore/locations/440586039731769/as-bifanas-do-afonso)

Per il *leitão*:

📍 NOVA POMBALINA
RUA DO COMÉRCIO 2

+351 21 887 4360

NOVA POMBALINA



FOTO © FOUR SEASONS HOTEL RITZ LISBON

07

400 METRI SU UN ROOFTOP

Entrate nell'hotel, dirigetevi con passo sicuro verso l'ascensore, premete il pulsante -1. Una volta arrivati alla Spa, acquistate un pass giornaliero. Cambiatevi, prendete l'ascensore, andate all'undicesimo piano. Miraggio di fronte al Tago, una pista da corsa installata sul tetto. Per correre sotto il sole, sfidare le nuvole, sgambettare nell'aria, lo sguardo che abbraccia Lisbona a 360°. Semplicemente magico*.

** Dato che la magia ha un prezzo abbastanza elevato, questa corsa a 5 stelle è perfetta per un regalo. Il pass giornaliero include l'accesso alla palestra e al centro benessere. Siamo certi che sarà gradito (a voi stessi o alla persona a cui lo vorrete regalare).*



FOUR SEASONS HOTEL RITZ LISBON
R. RODRIGO DA FONSECA 88



+351 21 381 1400

fourseasons.com



#12

UN APERITIVO SOTTO LE STELLE, SEDUTI SUI GRADINI DI UNA SCALA DI LISBONA

Stufi del bacçalà? È arrivato allora il momento di provare questo ristorante sperduto in un *beco* del vecchio quartiere di Mouraria. Inaugurato nel 2012, questo locale è il primo ristorante vegano della città e accoglie clienti abituali, abitanti del quartiere, e qualche viaggiatore di passaggio, tutti comodamente sistemati sui gradini della scalinata di fronte al ristorante che, per l'occasione, viene trasformata in un vero e proprio dehors. Quando il tempo lo permette, la grande scala diventa un anfiteatro: il posto ideale per bere qualcosa a fine giornata e godersi la musica dal vivo.

Il menù è originale e cambia regolarmente a seconda della stagione. Non dimenticate di prenotare, soprattutto in estate.



THE FOOD TEMPLE © TAMARA SELIVAN



© LUCIE ETCHEBERS



THE FOOD TEMPLE © MARIA MEDICI

 **THE FOOD TEMPLE**
BECO DO JASMIM 18

+351 21 887 4397

thefoodtemple.com
Instagram: @the_food_temple



20

UN LOCALE STORICO, LONTANO DALLE MODE E DALLE FOLLE DI TURISTI

Nei pressi di Príncipe Real, lo Snob è un locale storico che ha saputo mantenere quel fascino *rétro*, tipico degli anni Sessanta, vale a dire dell'epoca della sua inaugurazione. Particolarmente gradevoli le atmosfere ovattate e riservate, l'arredamento chic e fuori dal tempo, i cocktail, il servizio premuroso e attento e il fatto che si debba suonare il campanello per poter entrare...

Alcuni vengono qui semplicemente per bere qualcosa, mentre altri arrivano per divorare il celeberrimo *bife à Snob* (una bistecca sovrastata da un uovo), una delle specialità della casa presente nel menù da cinque decenni.

Rilevato da Albino Oliveira nel 1975, poco dopo la rivoluzione portoghese, questo locale ha anche dato rifugio a politici, giornalisti, rivoluzionari e intellettuali dell'epoca, tra i quali lo scrittore José Saramago, vero e proprio *habitué*.



BAR-RESTAURANT SNOB
RUA DE O SÉCULO 178



+351 926 459 164

snobbar.pt
reservas@snobbar.pt

Instagram: @snobbar.pt



© ALAMY / PICTURELIBRARY

22

UN BAR NOTTURNO DOVE PRENDERSI IL PROPRIO TEMPO

Dietro una bella facciata in stile Art nouveau si nasconde il Fox Trot, lo storico bar inaugurato da Luís Pinto Coelho (autore anche del magnifico, anche se ormai troppo turistico, Pavilhão Chinês).

Di questo posto ci piacciono soprattutto l'atmosfera accogliente, i lampadari di cristallo, i salottini ovattati e le poltroncine in velluto che riportano alla mente l'atmosfera intima e ricca di storia di un vecchio pub inglese.

Tra un (ottimo) cocktail e l'altro, potrete anche fare una partita a biliardo o mangiare qualcosa, ordinando ad esempio il classicissimo *prego no pão* (un panino con carne di manzo).

Un posto fantastico per un drink a due passi da Príncipe Real.



BAR FOX TROT
TV. DE SANTA TERESA 28

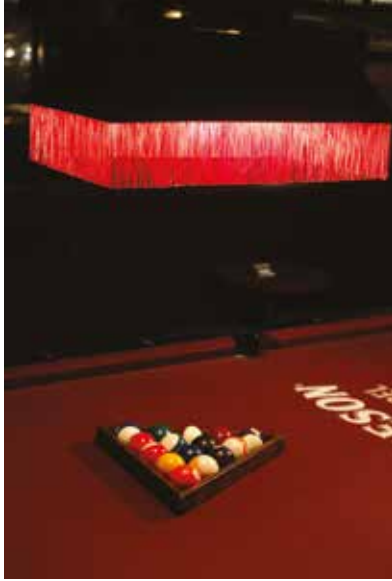


+351 213 952 697

barfoxtrot.pt

Instagram: @barfoxtrot

© THOMAS JONGLEZ



© LUCIE ETCHEBERS

© FOX TROT



© FOX TROT



© LUCIE ETCHEBERS



26

UN MAGNIFICO RISTORANTE GIAPPONESE

Solo dieci coperti disposti attorno a un bancone a forma di "U": trovare un posto libero a Omakase Ri è un vero e proprio privilegio.

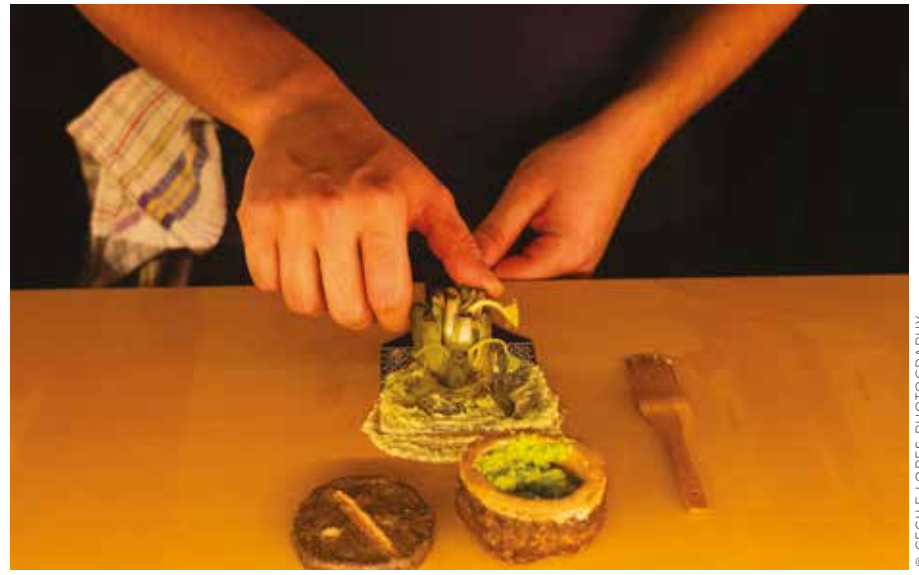
Niente menù in questo eccezionale ristorante giapponese (potrete eventualmente avvertire i simpaticissimi chef in caso di eventuali intolleranze alimentari), ma per due ore (che passeranno in un batter d'occhio) vedrete sfilare davanti a voi piatti di spettacolare precisione, gusto e raffinatezza. Ogni portata è presentata con eleganza e i prodotti sono tutti di estrema qualità: il wasabi ad esempio non viene servito in tubetto, ma fresco, proprio come nei migliori ristoranti in Giappone. Da non perdere!

OMAKASE RI
RUA GARCIA DE ORTA 71C
SHOPPING LAPA 71 STORE 1

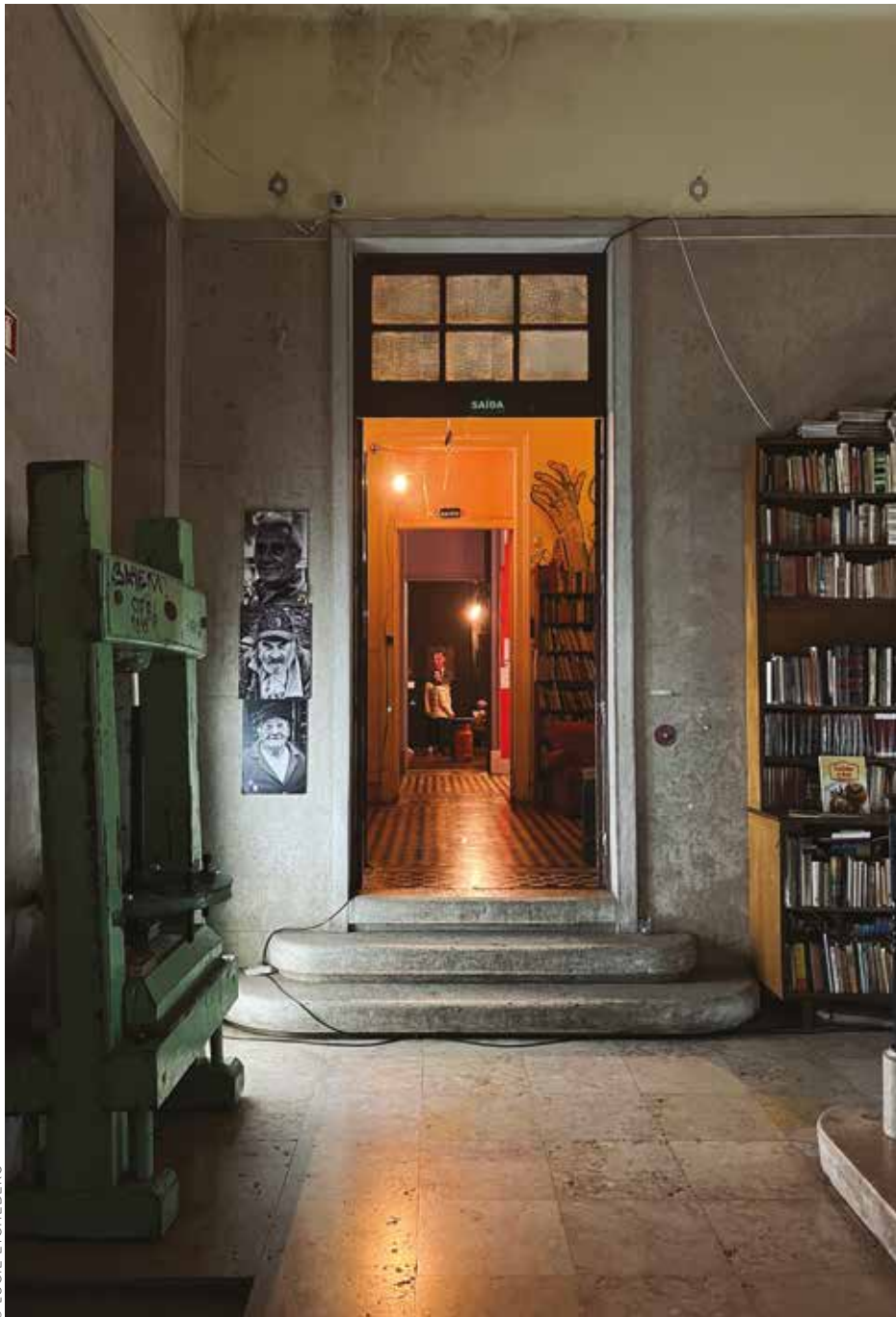


+351 91 409 4506
omakase.ri.com
Instagram: @omakase.ri

Si raccomanda calorosamente di prenotare con largo anticipo o di incrociare le dita e sperare di trovare dei posti liberi all'ultimo momento.



© CECILE LOPES PHOTOGRAPHY



31

UNA SERATA ALTERNATIVA A MARVILA

Nella zona est della città, tra i resti del passato industriale e l'attuale rinnovamento culturale del quartiere di Marvila, le serate lisbonesi non sono mai state così vivaci. Nel cuore di una vecchia fabbrica di armamenti da tempo abbandonata, da cui ha ereditato il nome di Fábrica Braço de Prata ("fabbrica del braccio d'argento"), dal 2007 questo locale è il luogo alternativo più interessante di tutta la città.

Da allora, questo immenso labirinto (di ben dodici sale), in cui convivono fianco a fianco ristoranti, sale da concerto, esposizioni, incontri letterari, spettacoli teatrali, corsi di danza e rave party, non ha smesso di reinventarsi. Partite quindi alla scoperta di Marvila e lasciatevi guidare dalla vostra ispirazione.



FÁBRICA BRAÇO DE PRATA
RUA DA FÁBRICA DO MATERIAL DE GUERRA 1
MARVILA



fabricabracodeprata.com

Instagram: [@fabricabracodeprata](https://www.instagram.com/fabricabracodeprata)



LISBONA
ABBIAMO TESTATO 1.000 POSTI
E SCELTO SOLO I MIGLIORI

Gli hotel di charme più belli di Lisbona, correre su una pista tra le nuvole, perdersi in una foresta tropicale, brindare con un anziano del posto, gustare un granchio gigante con il cucchiaino, scoprire il rifugio segreto dei cantanti di fado, cenare in uno straordinario gabinetto delle curiosità, esplorare i migliori angoli di Marvila, trascorrere una serata surreale in un palazzo del XVIII secolo, immergersi nell'underground nascosto della città...

Hotel esclusivi, ristoranti d'eccezione, bar nascosti, passeggiate segrete... *L'altra guida* offre una selezione raffinata ed eclettica per ogni budget. Pensata sia per i viaggiatori che per gli abitanti, svela indirizzi scelti con cura da autori locali, dove ogni luogo promette una scoperta fuori dai soliti percorsi, lontano dalla folla. Un nuovo modo di vivere l'arte del viaggio.

“Una guida essenziale” (*New York Times*)

EDIZIONI JONGLEZ

144 PAGINE

16,95€

info@edizionijonglez.com

www.edizionijonglez.com



ISBN: 978-2-38715-034-9

